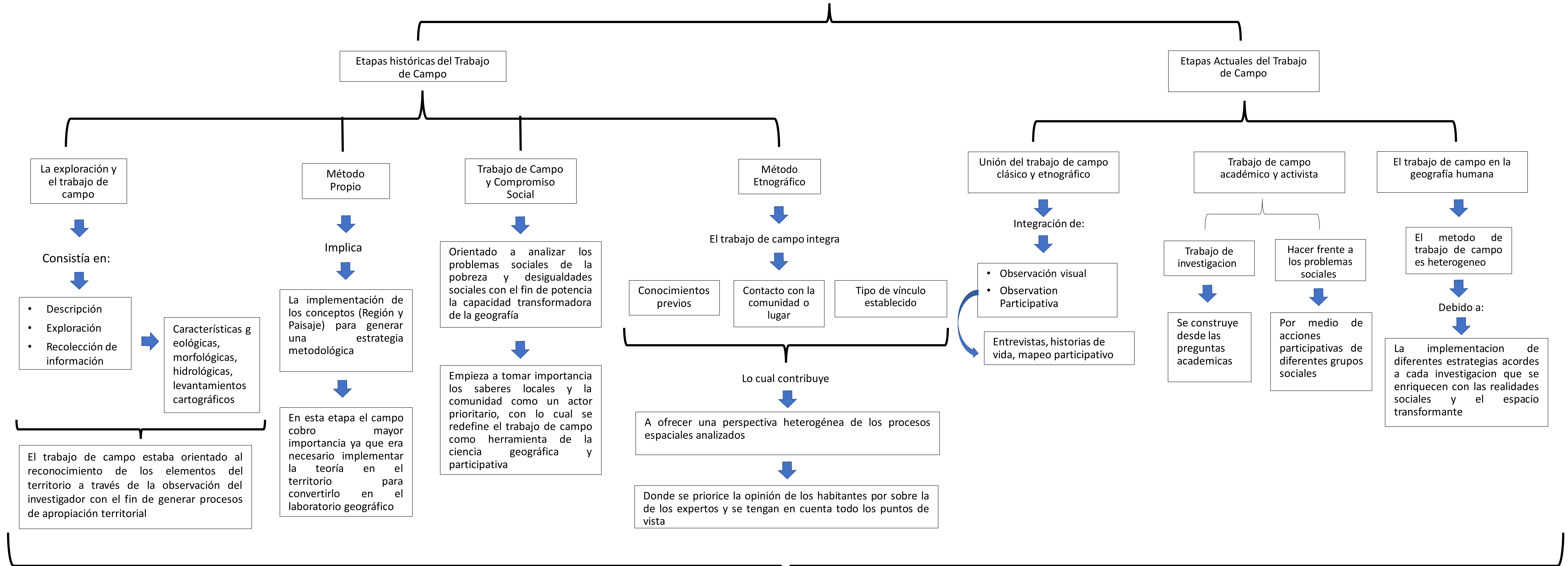


# LA TRADICION DEL TRABAJO DE CAMPO EN GEOGRAFIA



En conclusion podemos decir que el trabajo de campo ha tenido diferentes transformaciones a lo largo del tiempo, desde ser meramente descriptivo en la antigüedad hasta convertirse en un integración de varios actores que se encuentran en el territorio; Además esta en constante cambio ya que siguen surgiendo diferentes elementos que apoyan al desarrollo de esta disciplina

**INTEGRANTES**  
**CAMILA CHAVES**  
**CAROLINA BRAVO**  
**DIANA BETANCOUR**  
**ALEXANDRA ORTEGA**