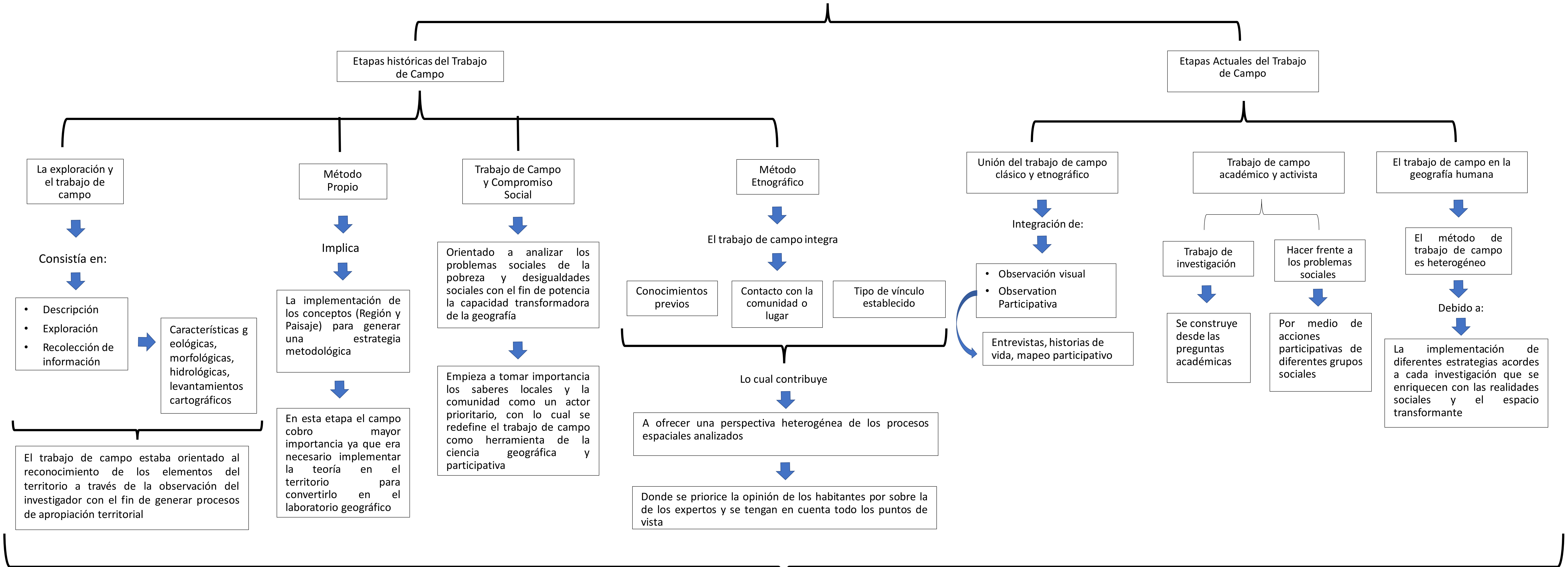


LA TRADICION DEL TRABAJO DE CAMPO EN GEOGRAFIA



En conclusión podemos decir que el trabajo de campo ha tenido diferentes transformaciones lo largo del tiempo, desde ser meramente descriptivo en la antigüedad hasta convertirse en un integración de varios actores que se encuentran en el territorio; Además está en constante cambio ya que siguen surgiendo diferentes elementos que apoyan al desarrollo de esta disciplina

INTEGRANTES
CAMILA CHAVES
CAROLINA BRAVO
DIANA BETANCOUR
ALEXANDRA ORTEGA
TANIA BOTINA