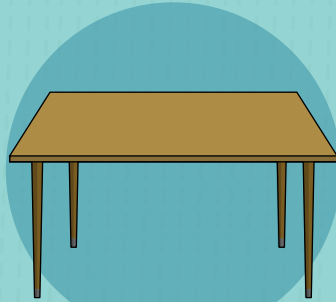




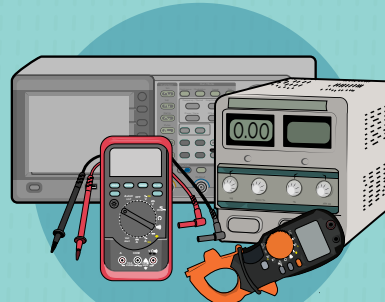
LUGAR DE TRABAJO

Para realizar tu trabajo de reparación debes equipar tu taller con los siguientes elementos:



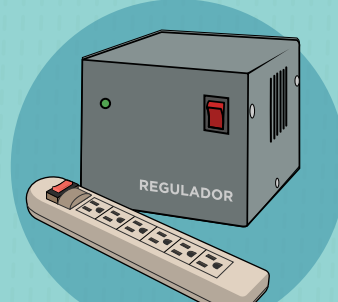
Mesa

Debe de ser amplia para tener espacio y poder colocar instrumentos de medición, herramienta, refacciones y el equipo que vas a reparar.



Instrumentos de medición

Colócalos de un sólo lado de la mesa, así será más sencillo localizarlos para hacer una medición.



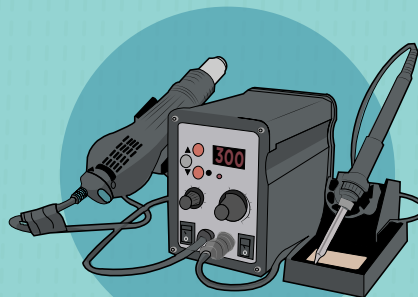
Conectores eléctricos

Coloca un multicontacto sobre un costado de la mesa. Conecta los instrumentos de medición y aparatos electrónicos para probarlos. Si tienes problemas con el suministro eléctrico, como picos de voltaje y sobrecorriente, usa un regulador.

Estación de soldado

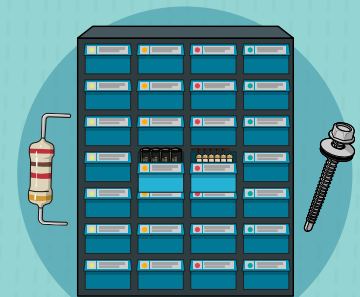
Colócala del lado opuesto de los instrumentos de medición, con la finalidad de hacer reparaciones y que estas queden en el centro de la mesa.

Si eres diestro ponla del lado derecho y si eres zurdo del lado izquierdo. Con esto evitarás que se crucen los cables.



Piezas mecánicas y electrónicas

Colócalas en estantes, separa los componentes electrónicos de los mecánicos y etiquétalos para que sea más fácil buscar una pieza.

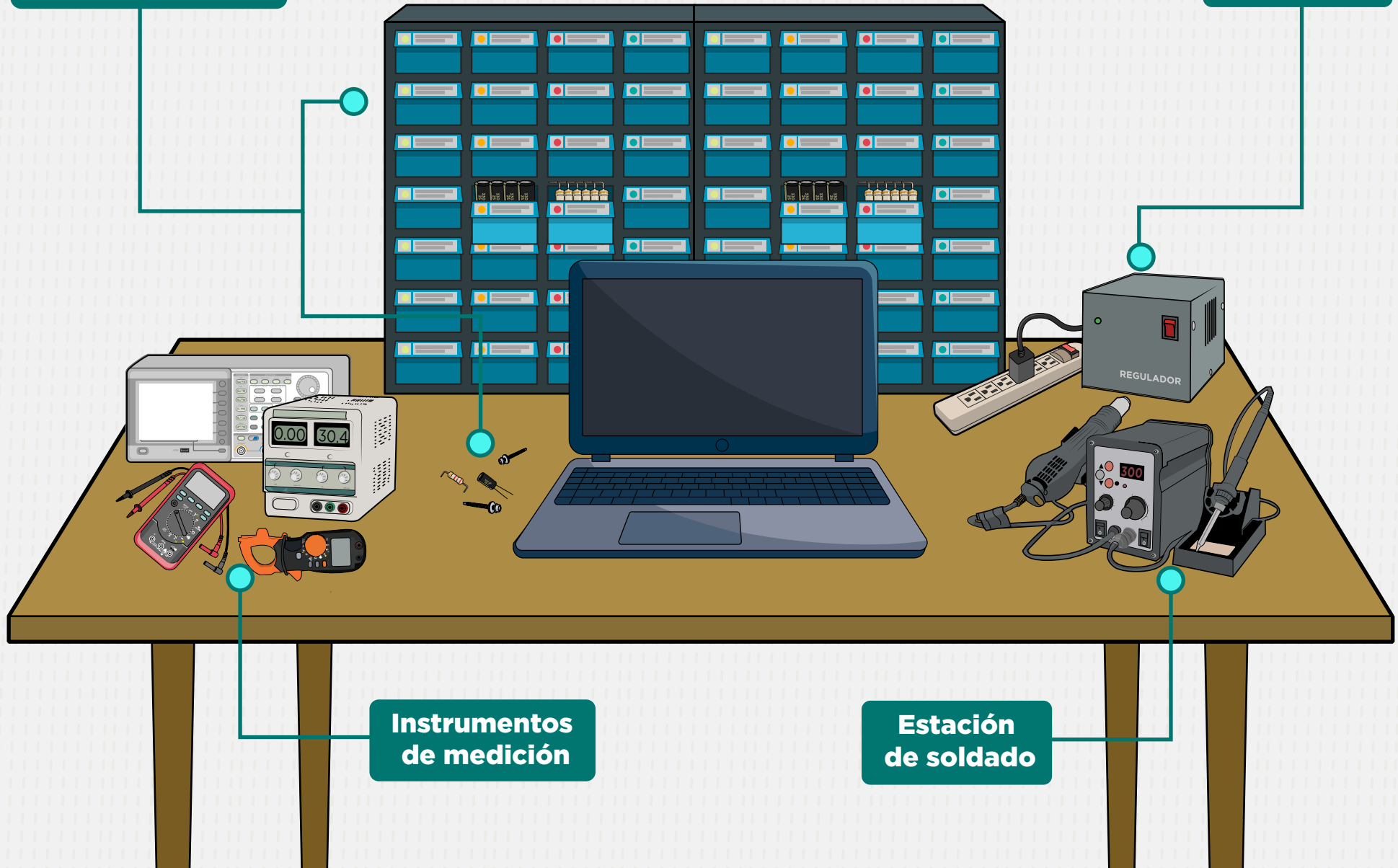




LUGAR DE TRABAJO

**Piezas mecánicas
y electrónicas**

**Conectores
eléctricos**



**Instrumentos
de medición**

**Estación
de soldado**